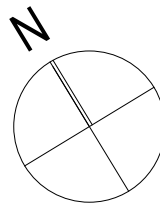
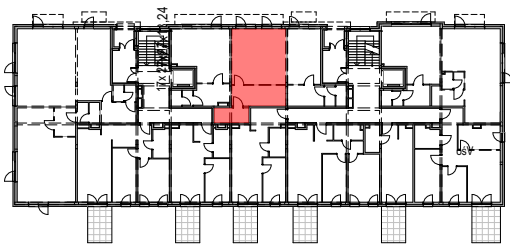


**UWAGA - NAJEMCA USŁUGI MUSI ZEZWOLIĆ W
RAZIE POTRZEBY NA DOSTĘP DO SZACHTU
WOD-KAN ORAZ LICZNIKÓW**



POW. WEWNĘTRZNA
LOKALU (PWL) **46,20 m²**

<ul style="list-style-type: none"> grzejnik c.o. grzejnik c.o. drabinkowy dzwonek przycisk dzwonka unifon tablica mieszkaniowa + tablica mieszk. teletechniczna wypust elektryczny 1-fazowy wypust elektryczny 3-fazowy 	<ul style="list-style-type: none"> łączniki gniazda wtykowe gniazdo usług telekomunikacyjnych RJ45 gniazdo TV wypust połączenia wyrównawczego wypusty oświetleniowe sufit wypusty oświetleniowe naścienne wypusty oświetleniowe zewnętrzne 	<ul style="list-style-type: none"> pion wentylacji z oznaczeniem wlotu powietrza pion kanalizacji sanitarnej wymiar okna (szer./wys.) ściana nierozbieralna ściana z możliwością rozbiórki sugerowana zabudowa lekka łazienki (przeznaczona pod elementy montażowe i instalacyjne) 		<h1 style="color: red;">1A.U4</h1> <p>PARTER</p>
---	--	--	--	---

UWAGA: 1. WYMIARY POMIESZCZEŃ, LOKALIZACJE PRZYRZĄDÓW SANITARNYCH, ROZMIESZCZENIE PUNKTÓW OŚWIETLENIOWYCH ETC. PODANO ZGODNIE Z PROJEKTEM BUDOWLANYM. MOGĄ WYSTĄPIĆ NIEWIELKIE RÓŻNICE WYMIARÓW I USYTUOWANIA ELEMENTÓW POWSTAŁE W TRAKCIE REALIZACJI PRAC BUDOWLANYCH. PODANE WYMIARY SĄ WYMIARAMI W ŚWIETLE PIONOWYCH PRZEGRÓD (ŚCIAN) W STANIE SUROWYM.
2. ZESTAWIENIE POWIERZCHNI UŻYTKOWYCH POSZCZEGÓLNYCH POMIESZCZEŃ I LOKALI PODANO NA PODSTAWIE PROJEKTU BUDOWLANEGO; OBLICZENIE POWIERZCHNI UŻYTKOWYCH POSZCZEGÓLNYCH POMIESZCZEŃ I LOKALI WYKONANO ZGODNIE Z ROZPORZĄDZENIEM MINISTRA TRANSPORTU, BUDOWNICTWA I GOSPODARKI MORSKIEJ Z DNIA 12.04.2002 Z PÓŹNIEJSZYMI ZMIANAMI W SPRAWIE SZCZEGÓŁOWEGO ZAKRESU I FORMY PROJEKTU BUDOWLANEGO. ZGODNIE Z NORMĄ PN-ISO 9836 DO POWIERZCHNI LOKALU WLICZONO ŚCIANKI DZIAŁOWE NADAJĄCE SIĘ DO DEMONTAŻU.