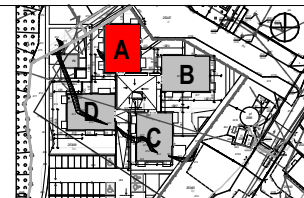
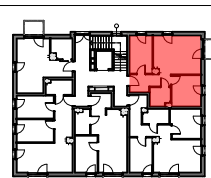


POW. UŻYTKOWA MIESZKALNA (PUM) **46,82 m²**

POW. WEWNĘTRZNA LOKALU (PWL) **48,39 m²**

	grzejnik c.o.		pion wentylacji z oznaczeniem wlotu powietrza
	grzejnik c.o. drabinkowy		pion kanalizacji sanitarnej
	dzwonek		wymiar okna (szer./wys.)
	przycisk dzwonka		ściana nierozbieralna
	unifon		ściana z możliwością rozbiórki
	rozdzielnicza mieszkaniowa +		
	telekomunikacyjna skrzynka mieszk.		
	wypust elektryczny 1-fazowy		
	wypust elektryczny 3-fazowy		



11
budynek A
2 PIĘTRO