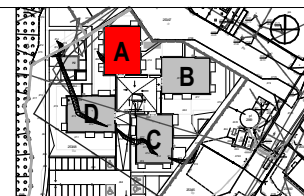
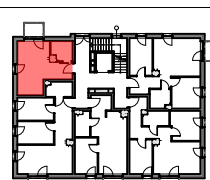


POW. UŻYTKOWA MIESZKALNA (PUM) **25,05 m²**

POW. WEWNĘTRZNA LOKALU (PWL) **25,38 m²**

grzejnik c.o.	łączniki	pion wentylacji z oznaczeniem wlotu powietrza
grzejnik c.o. drabinkowy	gniazda wtykowe	pion kanalizacji sanitarnej
dzwonek	gniazdo teleinformatyczne	wymiar okna (szer. / wys.)
przycisk dzwonka	gniazdo RTV-SAT	ściana nierozbieralna
unifon	gniazdo RTV	ściana z możliwością rozbiórki
rozdzielnica mieszkaniowa +	wypust połączenia wyrównawczego	
telekomunikacyjna skrzynka mieszk.	wypusty oświetleniowe sufit	
wypust elektryczny 1-fazowy	ścienny punkt oświetleniowy	
wypust elektryczny 3-fazowy		



15
budynek A
2 PIĘTRO

UWAGA: 1. WYMIARY POMIESZCZEŃ, LOKALIZACJE PRZYRZĄDZI W SANITARNYCH, RÓZMIESZCZENIE PUNKTÓW W OŚWIETLENIOWYCH ETC. PODANO ZGODNIE Z PROJEKTEM BUDOWLANYM. MOGĄ WYSTĄPIĆ NIEWIELKIE RÓŻNICE WYMIARÓW I USYTUOWANIA ELEMENTÓW W POWSTAŁE W TRAKCIE REALIZACJI PRAC BUDOWLANYCH. PODANE WYMIARY SĄ WYMIARAMI W ŚWIETLE PIONOWYCH PRZEGRÓD (ŚCIAN) W STANIE SUROWYM.
2. ZESTAWIENIE POWIERZCHNI UŻYTKOWYCH POSZCZEGÓLNYCH POMIESZCZEŃ I LOKALI PODANO NA PODSTAWIE PROJEKTU BUDOWLANEGO; OBLICZENIE POWIERZCHNI UŻYTKOWYCH POSZCZEGÓLNYCH POMIESZCZEŃ I LOKALI WYKONANO ZGODNIE Z ROZPORZĄDZENIEM MINISTRA TRANSPORTU, BUDOWNICTWA I GOSPODARKI MORSKIEJ Z DNIA 12.04.2002 Z PIŁ ZNIEJSZYMI ZMIANAMI W SPRAWIE SZCZEGÓLNEGO ZAKRESU I FORMY PROJEKTU BUDOWLANEGO. ZGODNIE Z NORMĄ PN-ISO 9836 DO POWIERZCHNI LOKALU WŁICZONO ŚCIANKI DZIAŁOWE NADAJĄCE SIĘ DO DEMONTAŻU.