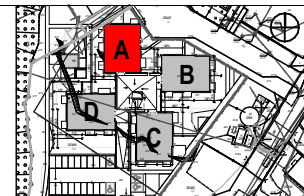
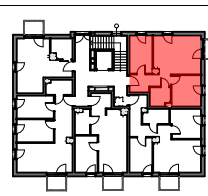


POW. UŻYTKOWA MIESZKALNA (PUM) **46,82 m<sup>2</sup>**

POW. WEWNĘTRZNA LOKALU (PWL) **48,39 m<sup>2</sup>**

	grzejnik c.o.		ściana nierozbieralna
	grzejnik c.o. drabinkowy		ściana z możliwością rozbiórki
	dzwonek		
	przycisk dzwonka		
	unifon		
	rozdzielnicza mieszkaniowa +		
	telekomunikacyjna skrzynka mieszk.		
	wypust elektryczny 1-fazowy		
	wypust elektryczny 3-fazowy		
	wypust połączenia wyrównawczego		
	wypusty oświetleniowe sufit		
	ścienny punkt oświetleniowy		



**16**  
budynek A  
3 PIĘTRO

UWAGA: 1. WYMIARY POMIESZCZEŃ, LOKALIZACJE PRZYRZĄDZI W SANITARNYCH, RÓZMIESZCZENIE PUNKTÓW W OŚWIETLENIOWYCH ETC. PODANO ZGODNIE Z PROJEKTEM BUDOWLANYM. MOGĄ WYSTĄPIĆ NIEWIELKIE RÓŻNICE WYMIARÓW I USYTUOWANIA ELEMENTÓW W POWSTAŁE W TRAKCIE REALIZACJI PRAC BUDOWLANICH. PODANE WYMIARY SĄ WYMIARAMI W ŚWIETLE PIONOWYCH PRZEGRÓD (ŚCIAN) W STANIE SUROWYM.  
2. ZESTAWIENIE POWIERZCHNI UŻYTKOWYCH POSZCZEGÓLNYCH POMIESZCZEŃ I LOKALU PODANO NA PODSTAWIE PROJEKTU BUDOWLANEGO; OBLICZENIE POWIERZCHNI UŻYTKOWYCH POSZCZEGÓLNYCH POMIESZCZEŃ I LOKALU WYKONANO ZGODNIE Z ROZPORZĄDZENIEM MINISTRA TRANSPORTU, BUDOWNICTWA I GOSPODARKI MORSKIEJ Z DNIA 12.04.2002 Z PIŁ ZNIEJSZYMI ZMIANAMI W SPRAWIE SZCZEGÓLNEGO ZAKRESU I FORMY PROJEKTU BUDOWLANEGO. ZGODNIE Z NORMĄ PN-ISO 9836 DO POWIERZCHNI LOKALU WŁICZONO ŚCIANKI DZIAŁOWE NADAJĄCE SIĘ DO DEMONTAŻU.