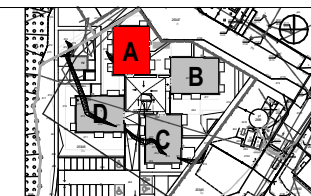
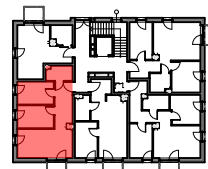


POW. UŻYTKOWA
MIESZKALNA (PUM) **45,45 m²**

POW. WEWNĘTRZNA
LOKALU (PWL) **47,10 m²**

	grzejnik c.o.		łączniki
	grzejnik c.o. drabinkowy		gniazda wtykowe
	dzwonek		gniazdo teleinformatyczne
	przycisk dzwonka		gniazdo RTV-SAT
	unifon		gniazdo RTV
	rozdzielnica mieszkaniowa +		wypust połączenia wyrównawczego
	telekomunikacyjna skrzynka mieszk.		wypusty oświetleniowe sufit
	wypust elektryczny 1-fazowy		ścienny punkt oświetleniowy
	wypust elektryczny 3-fazowy		

	pion wentylacji z oznaczeniem wlotu powietrza
	pion kanalizacji sanitarnej
	wymiar okna (szer./wys.)
	ściana nierozbieralna
	ściana z możliwością rozbiórki



19
budynek A
3 PIĘTRO

UWAGA: 1. WYMIARY POMIESZCZEŃ, LOKALIZACJE PRZYRZĄDZI W SANITARNYCH, RÓZMIESZCZENIE PUNKTÓW W OŚWIETLENIOWYCH ETC. PODANO ZGODNIE Z PROJEKTEM BUDOWLANYM. MOGĄ WYSTĄPIĆ NIEWIELKIE RÓŻNICE WYMIARÓW I USYTUOWANIA ELEMENTÓW W POWSTAŁE W TRAKCIE REALIZACJI PRAC BUDOWLANYCH. PODANE WYMIARY SĄ WYMIARAMI W ŚWIETLE PIONOWYCH PRZEGRÓD D (ŚCIAN) W STANIE SUROWYM.
2. ZESTAWIENIE POWIERZCHNI UŻYTKOWYCH POSZCZEGÓLNYCH POMIESZCZEŃ I LOKALI PODANO NA PODSTAWIE PROJEKTU BUDOWLANEGO; OBLICZENIE POWIERZCHNI UŻYTKOWYCH POSZCZEGÓLNYCH POMIESZCZEŃ I LOKALI WYKONANO ZGODNIE Z ROZPORZĄDZENIEM MINISTRA TRANSPORTU, BUDOWNICTWA I GOSPODARKI MORSKIEJ Z DNIA 12.04.2002 Z PIŁ ZNIEJSZYMI ZMIANAMI W SPRAWIE SZCZEGÓLNEGO ZAKRESU I FORMY PROJEKTU BUDOWLANEGO, ZGODNIE Z NORMĄ PN-ISO 9836 DO POWIERZCHNI LOKALU WŁICZONO ŚCIANKI DZIAŁOWE NADAJĄCE SIĘ DO DEMONTAŻU.