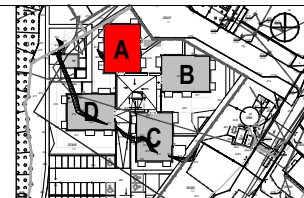
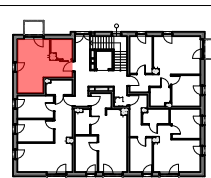


POW. UŻYTKOWA  
MIESZKALNA (PUM) **25,05 m<sup>2</sup>**

POW. WEWNĘTRZNA  
LOKALU (PWL) **25,38 m<sup>2</sup>**

	grzejnik c.o.		łączniki
	grzejnik c.o. drabinkowy		gniazda wtykowe
	dzwonek		gniazdo teleinformatyczne
	przycisk dzwonka		gniazdo RTV
	unifon		wypust połączenia wyrównawczego
	rozdzielnica mieszkaniowa +		wypusty oświetleniowe sufit
	telekomunikacyjna skrzynka mieszk.		ścienny punkt oświetleniowy
	wypust elektryczny 1-fazowy		ściana nierozbieralna
	wypust elektryczny 3-fazowy		ściana z możliwością rozbiórki



**20**  
budynek A  
**3 PIĘTRO**