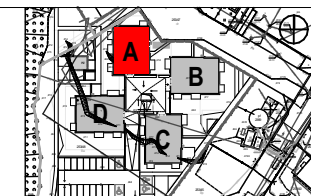
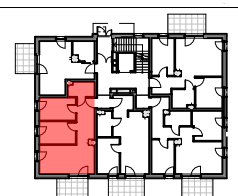


POW. UŻYTKOWA MIESZKALNA (PUM) **45,45 m<sup>2</sup>**

POW. WEWNĘTRZNA LOKALU (PWL) **47,10 m<sup>2</sup>**

	łączniki		pion wentylacji z oznaczeniem wlotu powietrza
	gniazda wtykowe		pion kanalizacji sanitarnej
	gniazdo teleinformatyczne		wymiar okna (szer./wys.)
	gniazdo RTV-SAT		ściana nierozbieralna
	gniazdo RTV		ściana z możliwością rozbiórki
	wypust połączenia wyrównawczego		wypusty oświetleniowe sufit
	wypusty oświetleniowe ścienny		ścienny punkt oświetleniowy

	pion wentylacji z oznaczeniem wlotu powietrza
	pion kanalizacji sanitarnej
	wymiar okna (szer./wys.)
	ściana nierozbieralna
	ściana z możliwością rozbiórki



**4**  
budynek A  
**PARTER**

UWAGA: 1. WYMIARY POMIESZCZEŃ, LOKALIZACJE PRZYRZĄDZI W SANITARNYCH, RÓZMIESZCZENIE PUNKTÓW W OŚWIETLENIOWYCH ETC. PODANO ZGODNIE Z PROJEKTEM BUDOWLANYM. MOGĄ WYSTĄPIĆ NIEWIELKIE RÓŻNICE WYMIARÓW I USYTUOWANIA ELEMENTÓW W POWSTAŁE W TRAKCIE REALIZACJI PRAC BUDOWLANYCH. PODANE WYMIARY SĄ WYMIARAMI W ŚWIETLE PIONOWYCH PRZEGRÓD (ŚCIAN) W STANIE SUROWYM.  
2. ZESTAWIENIE POWIERZCHNI UŻYTKOWYCH POSZCZEGÓLNYCH POMIESZCZEŃ I LOKALI PODANO NA PODSTAWIE PROJEKTU BUDOWLANEGO; OBLICZENIE POWIERZCHNI UŻYTKOWYCH POSZCZEGÓLNYCH POMIESZCZEŃ I LOKALI WYKONANO ZGODNIE Z ROZPORZĄDZENIEM MINISTRA TRANSPORTU, BUDOWNICTWA I GOSPODARKI MORSKIEJ Z DNIA 12.04.2002 Z PIŁ ZNIEJSZYMI ZMIANAMI W SPRAWIE SZCZEGÓLNEGO ZAKRESU I FORMY PROJEKTU BUDOWLANEGO. ZGODNIE Z NORMĄ PN-ISO 9836 DO POWIERZCHNI LOKALU WLICZONO ŚCIANKI DZIAŁOWE NADAJĄCE SIĘ DO DEMONTAŻU.