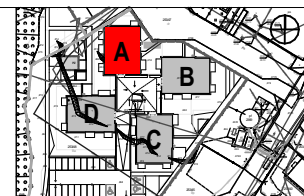
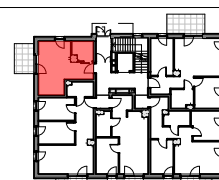


POW. UŻYTKOWA MIESZKALNA (PUM) **25,05 m<sup>2</sup>**

POW. WEWNĘTRZNA LOKALU (PWL) **25,38 m<sup>2</sup>**

	grzejnik c.o.		ściana nierozbieralna
	grzejnik c.o. drabinkowy		ściana z możliwością rozbiórki
	dzwonek		
	przycisk dzwonka		
	unifon		
	rozdzielnica mieszkaniowa +		
	telekomunikacyjna skrzynka mieszk.		
	wypust elektryczny 1-fazowy		
	wypust elektryczny 3-fazowy		
	wypust połączenia wyrównawczego		
	wypusty oświetleniowe sufit		
	ścienny punkt oświetleniowy		
	łączniki		
	gniazda wtykowe		
	gniazdo teleinformatyczne		
	gniazdo RTV-SAT		
	gniazdo RTV		



**5**  
budynek A  
**PARTER**