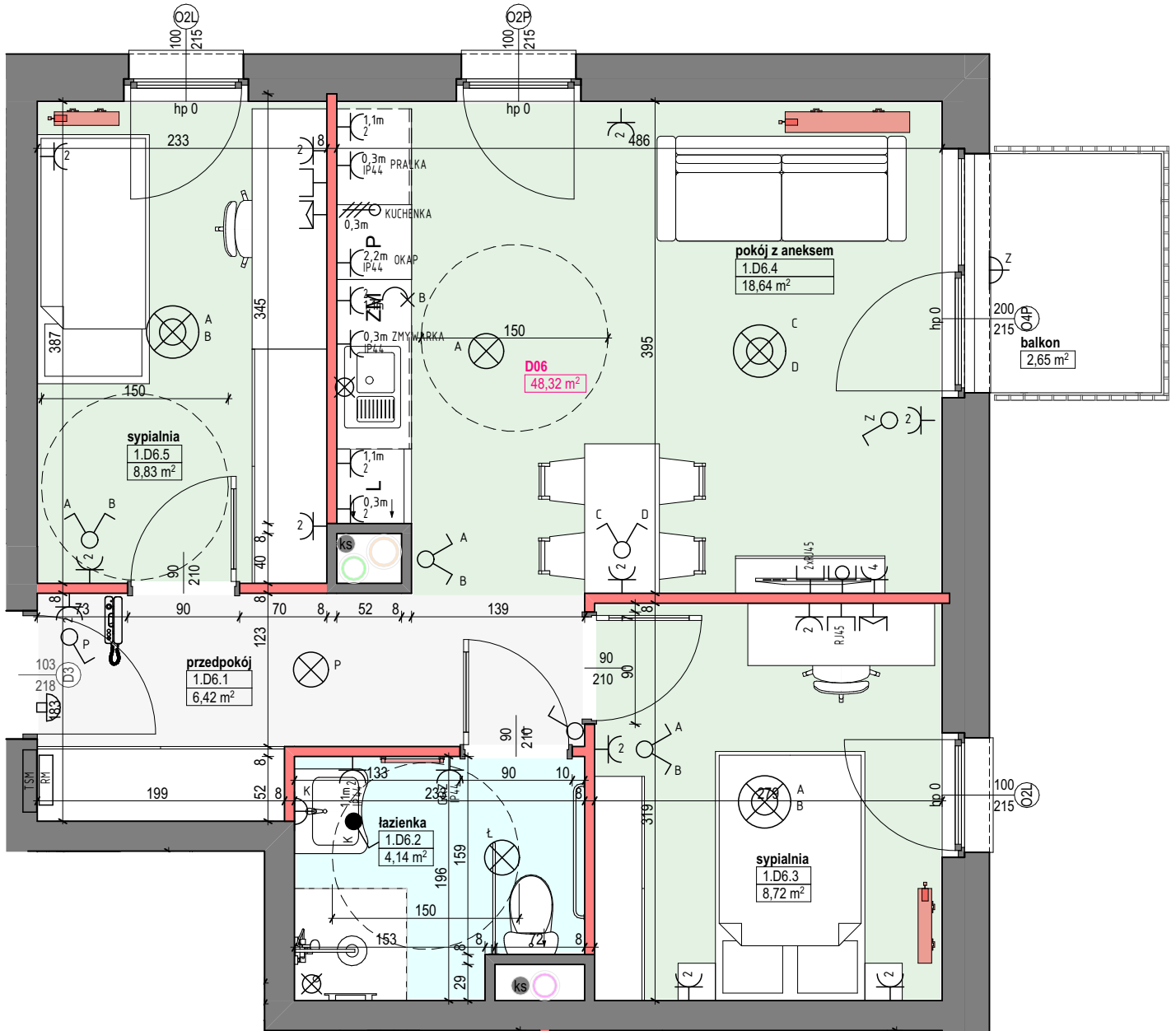
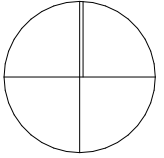


N



POW. UŻYTKOWA MIESZKALNA (PUM) **46,75 m²**

POW. WEWNĘTRZNA LOKALU (PWL) **48,32 m²**

<ul style="list-style-type: none"> grzejnik c.o. grzejnik c.o. drabinkowy dzwonek przycisk dzwonka unifon rozdzielnica mieszkaniowa + telekomunikacyjna skrzynka mieszk. wypust elektryczny 1-fazowy wypust elektryczny 3-fazowy 	<ul style="list-style-type: none"> łączniki gniazda wtykowe gniazdo teleinformatyczne gniazdo RTV-SAT gniazdo RTV wypust połączenia wyrównawczego wypusty oświetleniowe sufit ścienny punkt oświetleniowy 	<ul style="list-style-type: none"> pion wentylacji z oznaczeniem wlotu powietrza pion kanalizacji sanitarnej wymiar okna (szer. i wys.) ściana nierozbieralna ściana z możliwością rozbiórki 			<p>6 budynek D 1 PIĘTRO</p>
------------------------------------------------------------------------------------------------------------------------------------------------------------------------------------------------------------------------------------------------------------------------------------------------------------------------	-------------------------------------------------------------------------------------------------------------------------------------------------------------------------------------------------------------------------------------------------------------------------------------------------	------------------------------------------------------------------------------------------------------------------------------------------------------------------------------------------------------------------------------------------------------	--	--	---------------------------------------------------

UWAGA: 1. WYMIARY POMIESZCZEŃ, LOKALIZACJE PRZYRZĄDZI W SANITARNYCH, RÓZMIESZCZENIE PUNKTÓW W OŚWIETLENIOWYCH ETC. PODANO ZGODNIE Z PROJEKTEM BUDOWLANYM. MOGĄ WYSTĄPIĆ NIEWIELKIE RÓŻNICE WYMIARÓW I USYTUOWANIA ELEMENTÓW W POWSTAŁE W TRAKCIE REALIZACJI PRAC BUDOWLANYCH. PODANE WYMIARY SĄ WYMIARAMI W ŚWIETLE PIONOWYCH PRZEGRZD (ŚCIAN) W STANIE SUROWYM.
2. ZESTAWIENIE POWIERZCHNI UŻYTKOWYCH POSZCZEGÓLNYCH POMIESZCZEŃ I LOKALI PODANO NA PODSTAWIE PROJEKTU BUDOWLANEGO; OBLICZENIE POWIERZCHNI UŻYTKOWYCH POSZCZEGÓLNYCH POMIESZCZEŃ I LOKALI WYKONANO ZGODNIE Z ROZPORZĄDZENIEM MINISTRA TRANSPORTU, BUDOWNICTWA I GOSPODARKI MORSKIEJ Z DNIA 12.04.2002 Z PIŁ ZNIEJSZYMI ZMIANAMI W SPRAWIE SZCZEGÓLNEGO ZAKRESU I FORMY PROJEKTU BUDOWLANEGO. ZGODNIE Z NORMĄ PN-ISO 9836 DO POWIERZCHNI LOKALU WŁICZONO ŚCIANKI DZIAŁOWE NADAJĄCE SIĘ DO DEMONTAŻU.