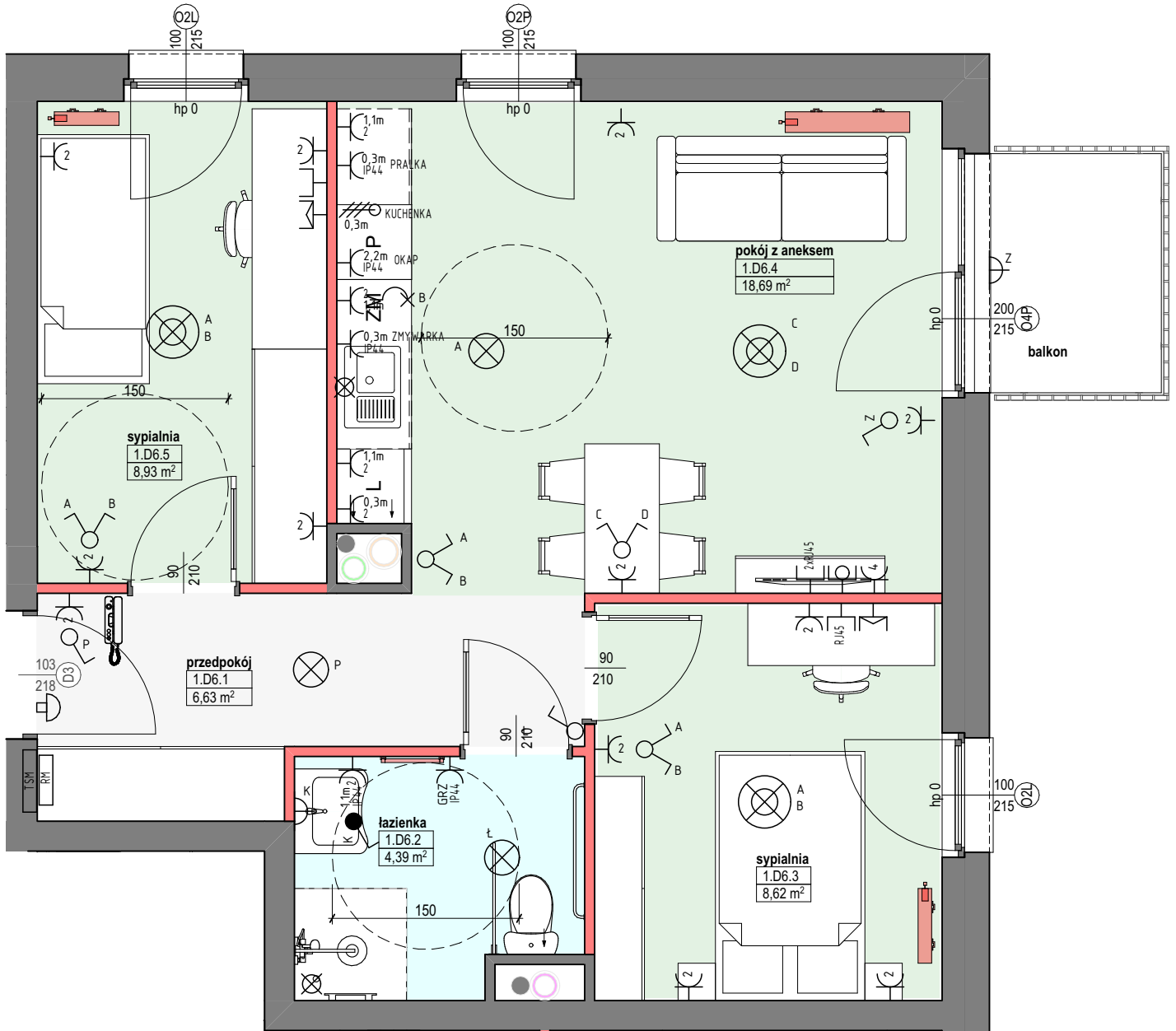
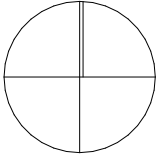


N



POW. UŻYTKOWA MIESZKALNA (PUM) **47,26 m²**

UWAGA - KARTA MIESZKANIA ZAWIERA POWIERZCHNIE POWYKONAWCZE

<ul style="list-style-type: none"> grzejnik c.o. grzejnik c.o. drabinkowy dzwonek przycisk dzwonka unifon rozdzielnica mieszkaniowa + telekomunikacyjna skrzynka mieszk. wypust elektryczny 1-fazowy wypust elektryczny 3-fazowy 	<ul style="list-style-type: none"> łączniki gniazda wtykowe gniazdo teleinformatyczne gniazdo RTV-SAT gniazdo RTV wypust połączenia wyrównawczego wypusty oświetleniowe sufit ścienny punkt oświetleniowy 	<ul style="list-style-type: none"> pion wentylacji z oznaczeniem wlotu powietrza pion kanalizacji sanitarnej wymiar okna (szer./wys.) ściana nierozbieralna ściana z możliwością rozbiórki 			<p style="font-size: 48pt; font-weight: bold; text-align: center;">6</p> <p style="text-align: center;">ul. Cukrowników Pełpińskich 7B</p> <p style="font-size: 24pt; font-weight: bold; text-align: center;">1 PIĘTRO</p>
--	---	--	--	--	--

UWAGA: 1. LOKALIZACJE PRZYRZĄDÓW SANITARNYCH, ROZMIESZCZENIE PUNKTÓW OŚWIETLENIOWYCH ETC. PODANO ZGODNIE Z PROJEKTEM BUDOWLANYM. MOGĄ WYSTĄPIĆ NIEWIELKIE RÓŻNICE WYMIARÓW I USYTUOWANIA ELEMENTÓW POWSTAŁE W TRAKCIE REALIZACJI PRAC BUDOWLANYCH.