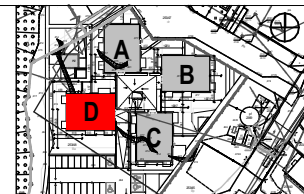
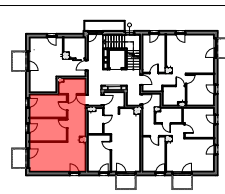


POW. UŻYTKOWA MIESZKALNA (PUM) **46,25 m²**

POW. WEWNĘTRZNA LOKALU (PWL) **47,910 m²**

	grzejnik c.o.		pion wentylacji z oznaczeniem wlotu powietrza
	grzejnik c.o. drabinkowy		pion kanalizacji sanitarnej
	dzwonek		wymiar okna (szer./wys.)
	przycisk dzwonka		ściana nierozbieralna
	unifon		ściana z możliwością rozbiórki
	rozdzielnica mieszkaniowa +		wypust połączenia wyrównawczego
	telekomunikacyjna skrzynka mieszk.		wypusty oświetleniowe sufit
	wypust elektryczny 1-fazowy		ścienny punkt oświetleniowy
	wypust elektryczny 3-fazowy		



9

budynek D
1 PIĘTRO

UWAGA: 1. WYMIARY POMIESZCZEŃ, LOKALIZACJE PRZYRZĄDZI W SANITARNYCH, RÓZMIESZCZENIE PUNKTÓW W OŚWIETLENIOWYCH ETC. PODANO ZGODNIE Z PROJEKTEM BUDOWLANYM. MOGĄ WYSTĄPIĆ NIEWIELKIE RÓŻNICE WYMIARÓW W USYTUOWANIU ELEMENTÓW W POWSTAŁE W TRAKCIE REALIZACJI PRAC BUDOWLANYCH. PODANE WYMIARY SĄ WYMIARAMI W ŚWIETLE PIONOWYCH PRZEGRÓD (ŚCIAN) W STANIE SUROWYM.
2. ZESTAWIENIE POWIERZCHNI UŻYTKOWYCH POSZCZEGÓLNYCH POMIESZCZEŃ I LOKALI PODANO NA PODSTAWIE PROJEKTU BUDOWLANEGO; OBLICZENIE POWIERZCHNI UŻYTKOWYCH POSZCZEGÓLNYCH POMIESZCZEŃ I LOKALI WYKONANO ZGODNIE Z ROZPORZĄDZENIEM MINISTRA TRANSPORTU, BUDOWNICTWA I GOSPODARKI MORSKIEJ Z DNIA 12.04.2002 Z PIŁ ZNIEJSZYMI ZMIANAMI W SPRAWIE SZCZEGÓLNEGO ZAKRESU I FORMY PROJEKTU BUDOWLANEGO. ZGODNIE Z NORMĄ PN-ISO 9836 DO POWIERZCHNI LOKALU WŁICZONO ŚCIANKI DZIAŁOWE NADAJĄCE SIĘ DO DEMONTAŻU.