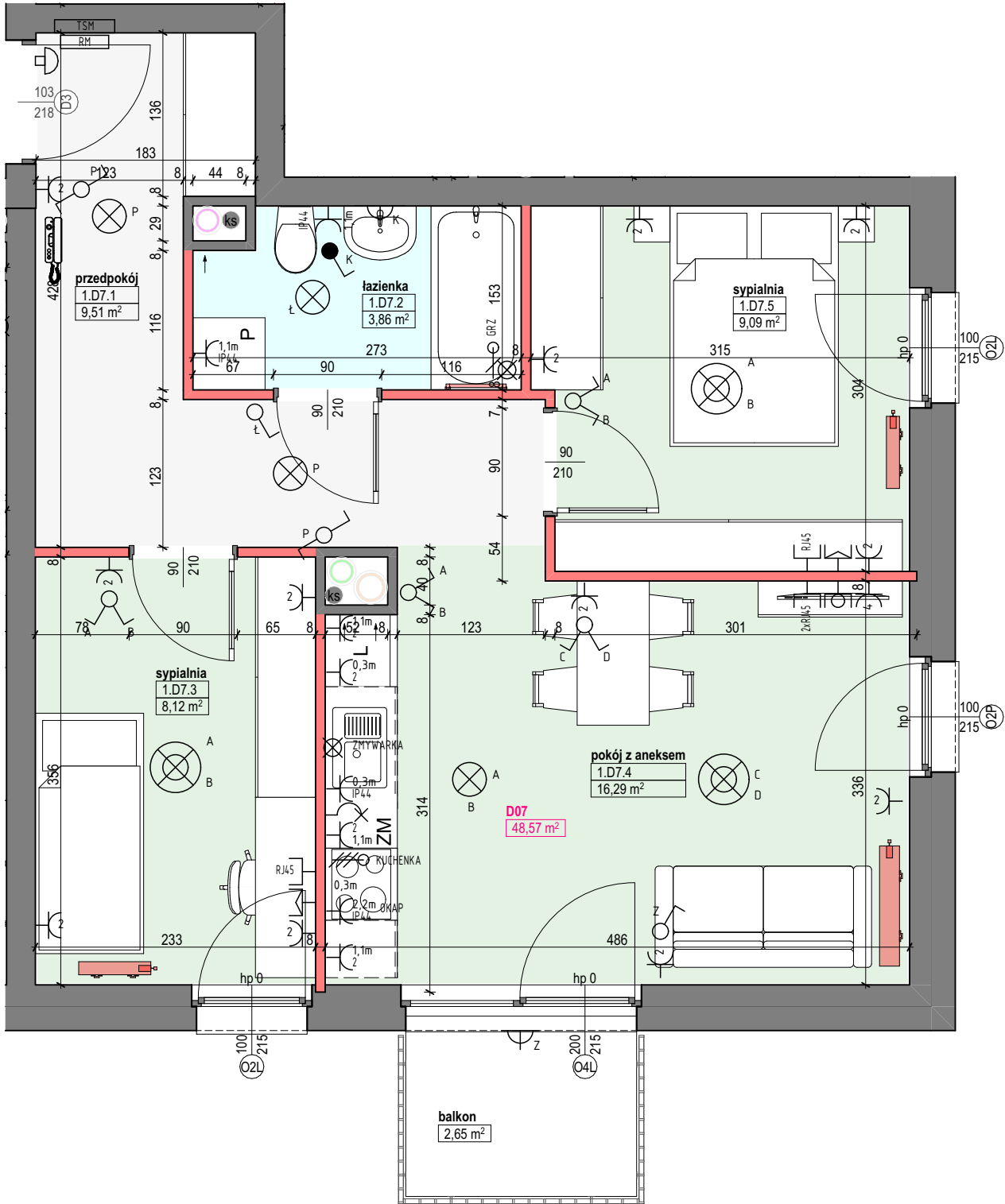
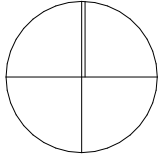


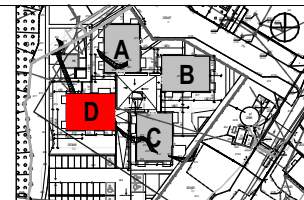
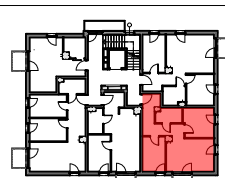
N



POW. UŻYTKOWA
MIESZKALNA (PUM) **46,87 m²**

POW. WEWNĘTRZNA
LOKALU (PWL) **48,57 m²**

grzejnik c.o.	grzejnik c.o. drabinkowy	dzwonek	przycisk dzwonka	unifon	rozdzielnicza mieszkaniowa + telekomunikacyjna skrzynka mieszk.	wypust elektryczny 1-fazowy	wypust elektryczny 3-fazowy	łączniki	gniazda wtykowe	gniazdo teleinformatyczne	gniazdo RTV-SAT	gniazdo RTV	pion wentylacji z oznaczeniem wlotu powietrza	pion kanalizacji sanitarnej	wymiar okna (szer./wys.)	ściana nierozbieralna	ściana z możliwością rozbiórki



7
budynek D
1 PIĘTRO

UWAGA: 1. WYMIARY POMIESZCZEŃ, LOKALIZACJE PRZYRZĄDZI W SANITARNYCH, RÓZMIESZCZENIE PUNKTÓW W OŚWIETLENIOWYCH ETC. PODANO ZGODNIE Z PROJEKTEM BUDOWLANYM. MOGĄ WYSTĄPIĆ NIEWIELKIE RÓŻNICE WYMIARÓW W USYTUOWANIU ELEMENTÓW W POWSTAŁE W TRAKCIE REALIZACJI PRAC BUDOWLANYCH. PODANE WYMIARY SĄ WYMIARAMI W ŚWIETLE PIONOWYCH PRZEGRÓD (ŚCIAN) W STANIE SUROWYM.
2. ZESTAWIENIE POWIERZCHNI UŻYTKOWYCH POSZCZEGÓLNYCH POMIESZCZEŃ I LOKALI PODANO NA PODSTAWIE PROJEKTU BUDOWLANEGO; OBLICZENIE POWIERZCHNI UŻYTKOWYCH POSZCZEGÓLNYCH POMIESZCZEŃ I LOKALI WYKONANO ZGODNIE Z ROZPORZĄDZENIEM MINISTRA TRANSPORTU, BUDOWNICTWA I GOSPODARKI MORSKIEJ Z DNIA 12.04.2002 Z PIJ-NIEJSZYMI ZMIANAMI W SPRAWIE SZCZEGÓLNEGO ZAKRESU I FORMY PROJEKTU BUDOWLANEGO. ZGODNIE Z NORMĄ PN-ISO 9836 DO POWIERZCHNI LOKALU WŁICZONO ŚCIANKI DZIAŁOWE NADAJĄCE SIĘ DO DEMONTAŻU.